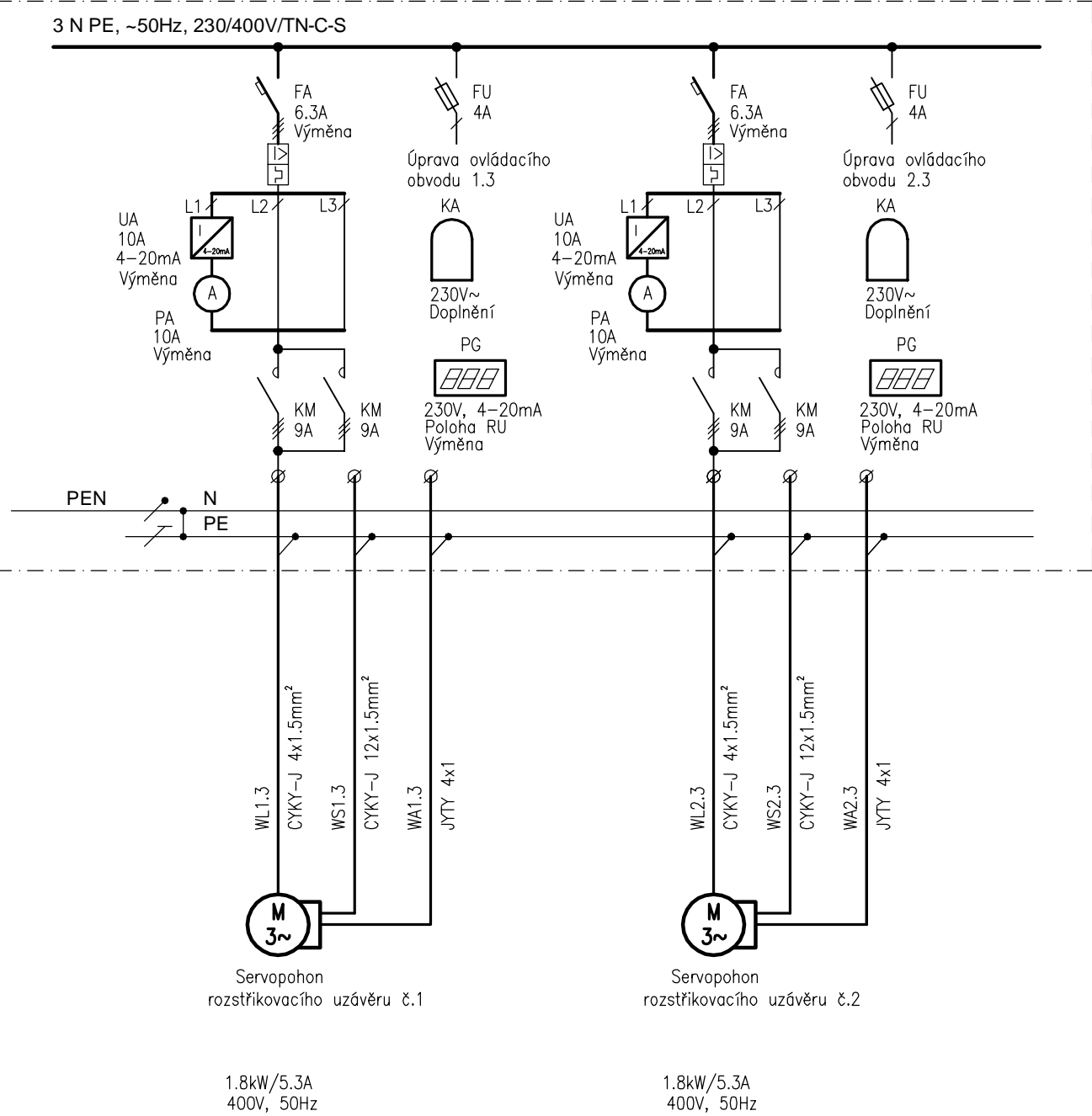


RM1  
Stávající rozvaděč strojovny výpustí



**AQUATIS**

AQUATIS a.s. Botanická 834/56, 602 00 Brno		Tel: +420 541 554 111 Fax: +420 541 211 205	E-mail: info@aquatis.cz http://www.aquatis.cz
Zodpovědný projektant ING. JOSEF MALÝ	Hlavní inženýr projektu ING. OLDŘICH NEUMAYER, CSc.	Vedoucí střediska ING. OLDŘICH NEUMAYER, CSc.	
Vypracoval ING. JOSEF MALÝ	Kontroloval ING. MILOSLAV KUPSKÝ	Zakázkové číslo 023125A	
Datum ČERVENEC, 2024	Stupeň dokumentace DVZ	Název souboru D2221_SCHEMA_DVZ.dwg	
Akce			
<b>VD LUČINA - OPRAVA RU DN 700 - L + P</b> <b>D.2. TECHNOLOGICKÁ ČÁST</b> <b>D.2.2. PS 02 - TECHNOLOGICKÁ ČÁST ELEKTRO</b> D.2.2.2. VÝKRESOVÁ ČÁST			
Příloha			
<b>JEDNOPÓLOVÉ SCHÉMA NAPÁJENÍ RU</b>			
Měřítko -		Číslo přílohy <b>D.2.2.2.1.</b>	
Objednatel POVODÍ VLTAVY, státní podnik			